

SAZCILAR

OTOMOTİV SANAYİ VE TİCARET A.Ş.



Kuruluş Yılı	: 1987
Faaliyet Yeri	: Nilüfer Organize Sanayi Bölgesi / Bursa 7500 m2 kapalı alan Adapazarı Organize Sanayi Bölgesi / Adapazarı 6600 m2 kapalı alan (Yapım Aşamasında)
Faaliyet Alanı	: Otomotiv (Minibüs, Midibüs, Otobüs, Kamyon...) Raylı Sistem İş Makineleri Gövde Parçaları, tasarım ve imalatı
Çalışan Sayısı	: 400 Mavi Yakalı 26 Beyaz Yakalı
İmalatı	: % 18 İhracat % 82 İç Piyasa
Üretim Teknikleri	: Fiberglas (FRP/CTP) Parçalar (El Yatırması, RTM, Soğuk Pres) PVC/ABS Vakum Kaplama ABS Parçalar Sac Parçalar Fiberglas Kalıplar



- 1987 yılında Bursa' da kuruldu.
- 1988 yılında yedek parça için fiberglas parça üretimi başladı.
- 1989 yılında otomotiv firmaları ile çalışmalara başladı.
- 1997 yılında Bombardier firması ile ihracat anlaşması yapıldı.
- 1999 yılında ;
 - Otokar A.Ş. ile “M-2000 Araçlarda Ortak Ürün Geliştirme Projesi” başladı.
 - ABS/PVC (Termoform) Kaplama uygulamaları başladı.
 - NOSAB' da yeni tesisimizin temelleri atıldı.
- 2000 yılında ;
 - Yeni tesisimiz devreye girdi.
- 2004 yılında ;
 - Adapazarı Tesisinin temeli atıldı. Tesisin, Kasım 2004 tarihinde bitmesi planlanmaktadır. Yeni Tesisimizin devreye girmesi ile birlikte, montaja hazır son kat boyalı parçaların da üretimi başlayacaktır.



Firmamıza, 2000 yılından bugüne, Ana Sanayi Firmaları tarafından düzenli olarak Kalite Sistem Eğitimleri, Destekler ve Proses Denetlemeleri uygulanmıştır.

Tüm bu çalışmaların sonucunda, gelinen noktanın kayıt altına alınması için start verilmiş olup, Firmamız ile SGS firması arasında yapılan anlaşma sonucunda

ISO 9001:2000 Kalite Yönetim Sistemi Belgelendirme Tetkiki tarihimiz 23-24 Aralık 2004 olarak belirlenmiştir.



Otokar

IVECO



BOMBARDIER

**Shades Technics
UK**

Başkurt A.Ş.

TEMISA

HİDROMEK

Sütrak A.Ş.

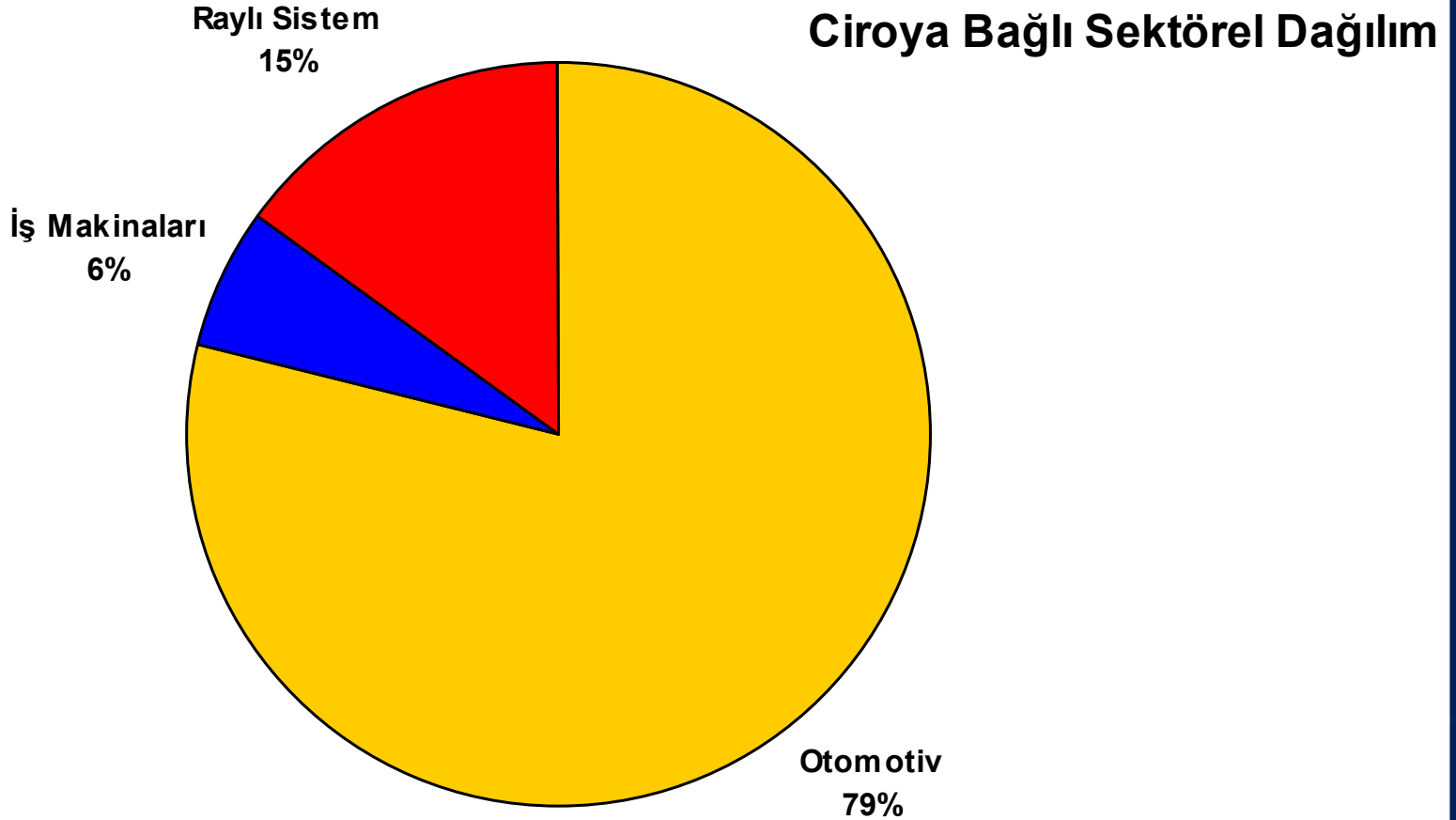
**S.N.V.I.
Algeria**

gözükara a.ş.



- DYO A.Ş.
- AKZO NOBEL A.Ş.
- BENECKE KALIKO AG (ALMANYA)
- CAM ELYAF A.Ş.
- İLKALEM A.Ş.
- BOYTEK A.Ş.
- POLİYA A.Ş.
- SİKA YAPI KİMYASALLARI A.Ş.





▪ Otomotiv



- Dashboard - Komple
- Ön Tampon
- Arka Tampon
- Arka Duvar
- Panjur
- Motor Kaputu
- Hava Kanalı-Komple
- Ön Bakım Klapesi
- Bagaj Klapesi
- Çamurluk
- Komple Tavan
- Radyatör Davlumbazı
- Sürücü Yanı Konsolu
- Koltuk Önü Panoları
- İç / Dış Trim Parçaları



▪ Raylı Sistem



- İç Giydirme Parçaları
- Tamponlar
- Koltuklar
- WC Kabinler

▪ İş Makineleri

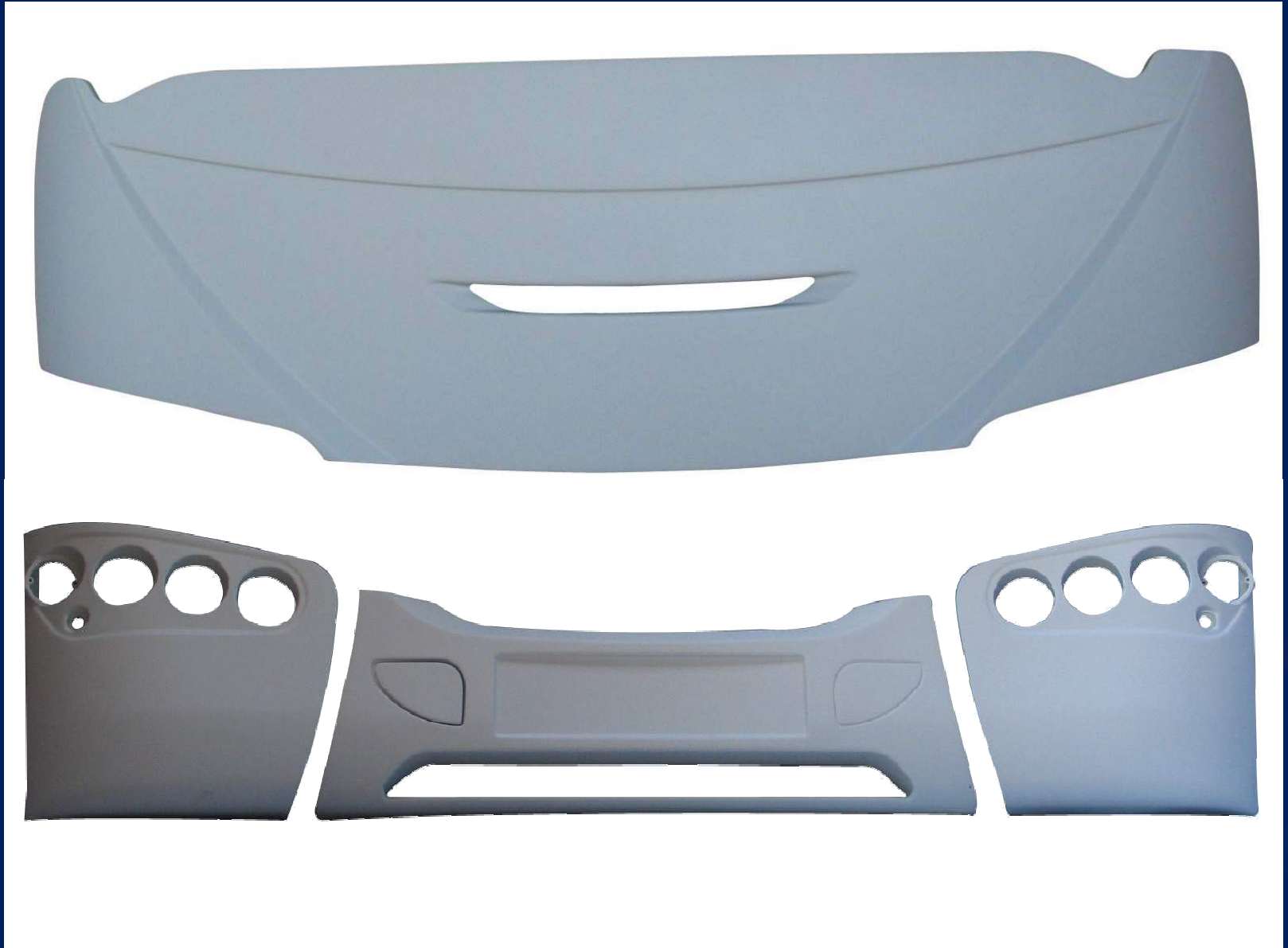


- Ön Konsol – İç Trim
- Yan Konsol – İç Trim
- Çamurluk
- Davlumbaz
- Tavan – İç Trim
- Yan Direkler
- Kep (Tavan – Dış Trim)











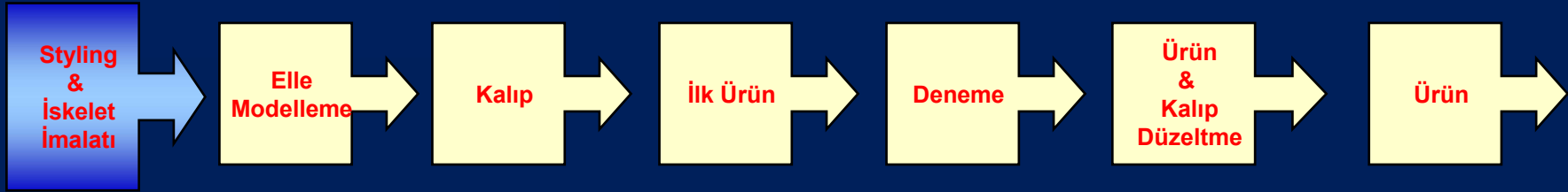
Tasarım ve Üretim Süreçleri

Geleneksel Tasarım Süreci

Günümüz Tasarım Süreci



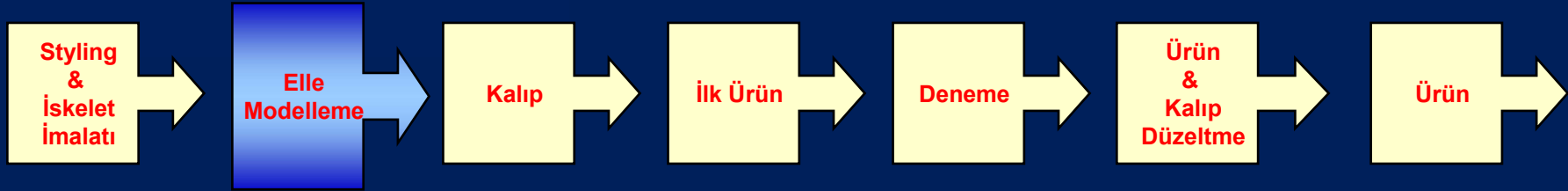
Geleneksel Tasarım Süreci



Styling çalışması bitmiş bölgeye, ana firma tarafından iskelet tasarlanıp üretilir.



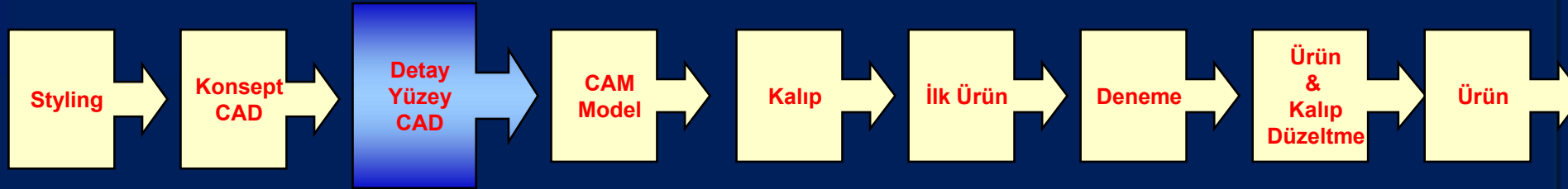
Geleneksel Tasarım Süreci



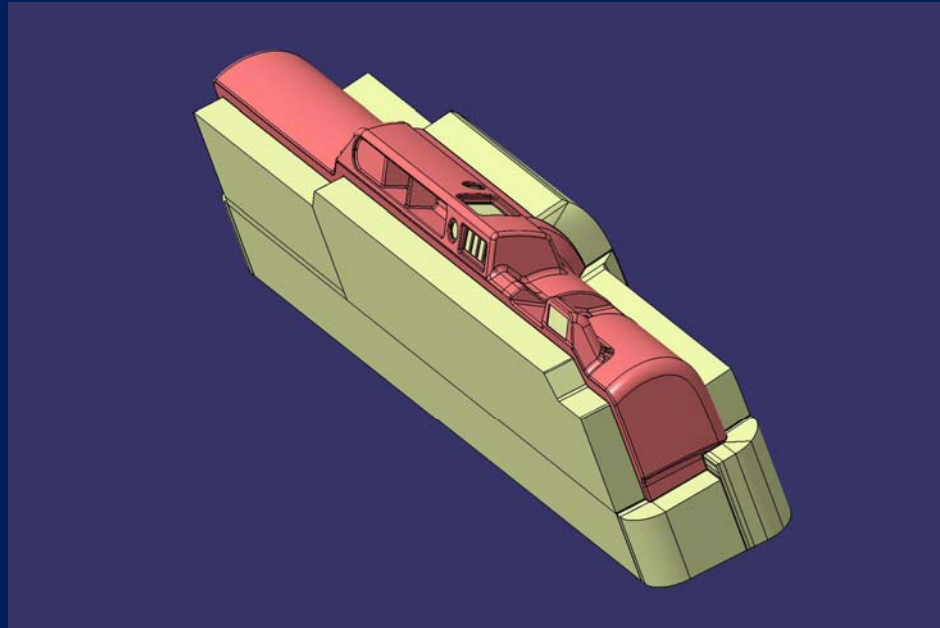
Yapılan styling çalışması modelciler tarafından değişik malzemeler kullanılarak iskelet üzerine uygulanır.



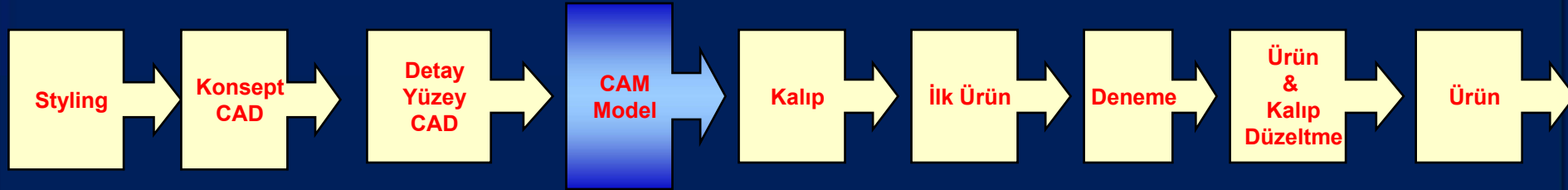
Günümüz Tasarım Süreci



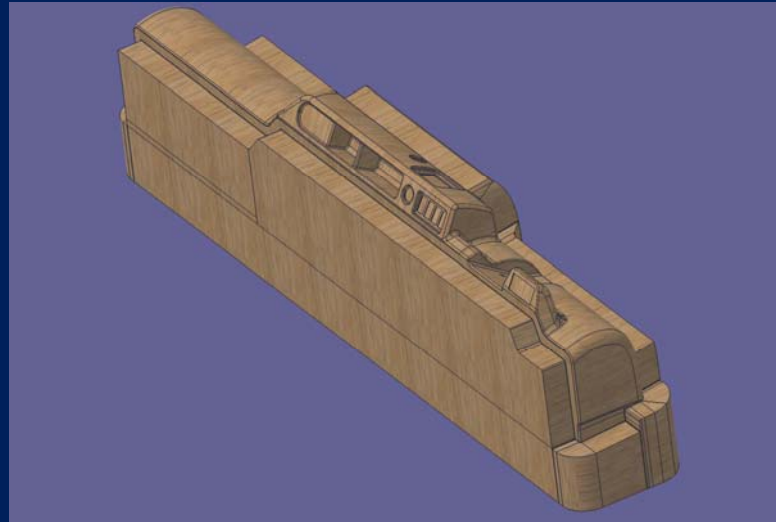
Her bir parça, üretim yöntemine göre, bilgisayar ortamında detaylandırılır ve kalıbı üretilecek hale getirilir.



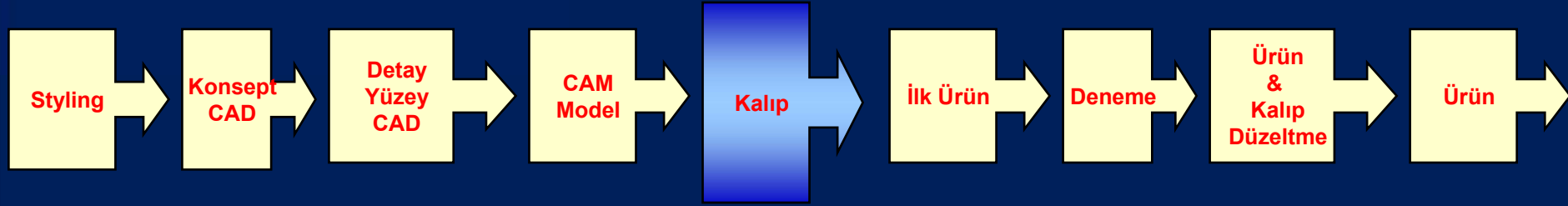
Günümüz Tasarım Süreci



Onaylanan CAD model, CNC Dik İşleme Merkezinde uygun malzemeler kullanılarak işlenir.



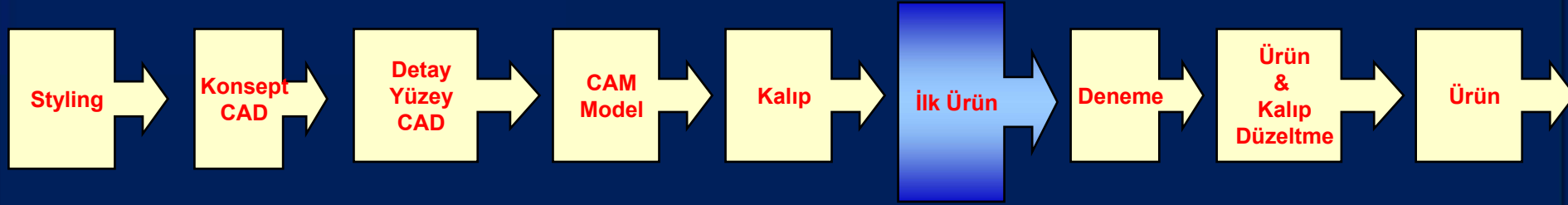
Günümüz Tasarım Süreci



İşlenmiş model üzerinden kalıp alınır.



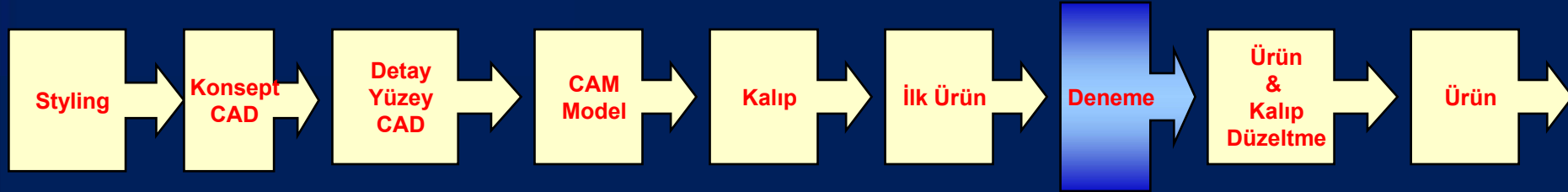
Günümüz Tasarım Süreci



Hazırlanan kalıp kullanılarak, ilk numune parça üretilir.



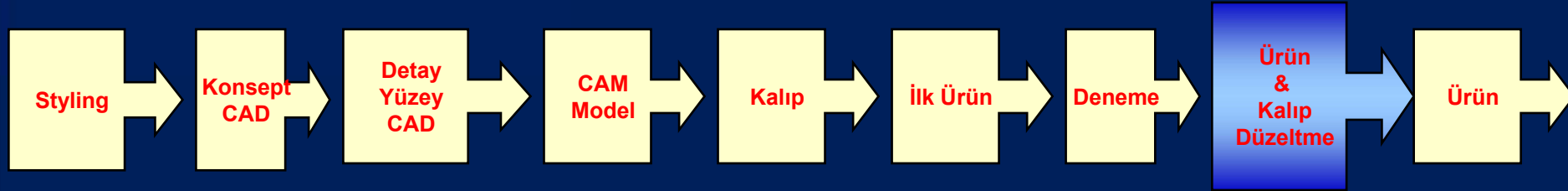
Günümüz Tasarım Süreci



İlk numune, iskelet ya da bitmiş araç üzerine (montaj bölgesine) yerleştirilir, kontrolleri yapılır.



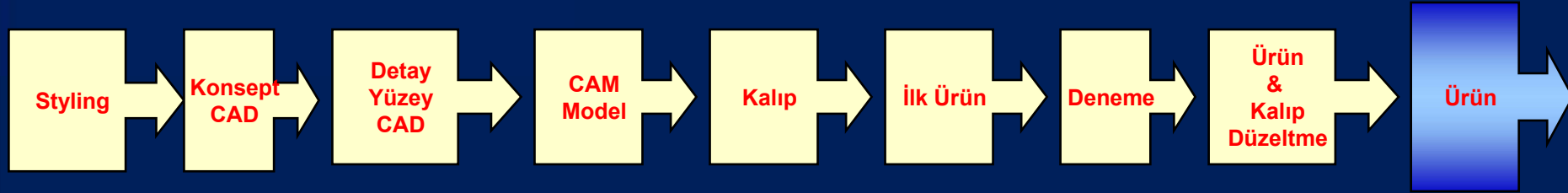
Günümüz Tasarım Süreci



Son şeklini almış numune ürün üzerindeki değişiklikler kalıba aktarılır.



Günümüz Tasarım Süreci



Seri imalat başlatılır.



Günümüz Tasarım Sürecinde Kazanımlar

- Tasarım tamamen bilgisayar ortamında yapıldığı için sürecin herhangi bir aşamasında yan sanayiler devreye girip sorumluluk üslenebilir.
- Ana sanayide iskelet geliştirilirken, yan sanayide yüzey veya kalıp detayları çalışılabilir (**Eş Zamanlı Mühendislik**).
- Yan sanayi uzmanı olduğu konularda tasarıma doğrudan katkıda bulunabilir.
- Montajda ortaya çıkabilecek hatalar, süreç içerisinde engellenebilir.
- Tüm bu kazanımlar sonucunda ürün geliştirme süreci kısaltılarak pazara daha kısa sürelerde farklı ürünler sunulabilir.
- Bu süreç, Otokar firması ile Sultan Midibüslerin tasarımda başarı ile kullanılmıştır.



Teşekkürler...

Sazcılar A.Ş.

