



TÜRKİYE CUMHURİYETİ
EKONOMİ BAKANLIĞI



T.C.
EKONOMİ BAKANLIĞI

YENİ TEŞVİK SİSTEMİ

YATIRIMLARDA DEVLET YARDIMLARI

15 Kasım 2012

YENİ TEŞVİK SİSTEMİNİN HEDEFLERİ

- Cari açığın azaltılması amacıyla ithalat bağımlılığı yüksek olan ara malı ve ürünlerin üretiminin artırılması,
- Teknolojik dönüşümü sağlayacak yüksek ve orta-yüksek teknoloji içeren yatırımların desteklenmesi,
- En az gelişmiş bölgelere sağlanan yatırım desteklerinin artırılması,
- Bölgesel gelişmişlik farklılıklarının azaltılması,
- Destek unsurlarının etkinliğinin artırılması,
- Kümelenme faaliyetlerinin desteklenmesi.

YENİ TEŞVİK SİSTEMİNDE DESTEK UNSURLARI

- KDV İstisnası
- Gümrük Vergisi Muafiyeti
- Vergi İndirimi
- Faiz Desteği
- Yatırım Yeri Tahsisi
- Sigorta Primi İşveren Hissesi Desteği
- Sigorta Primi Desteği (**6. Bölgedeki Yatırımlar İçin**)
- Gelir Vergisi Stopajı Desteği (**6. Bölgedeki Yatırımlar İçin**)
- KDV İadesi (**Stratejik Yatırımlar İçin**)

YENİ TEŞVİK SİSTEMİ

BÖLGESEL TEŞVİK UYGULAMALARI

- KDV İstisnası
- Gümrük Vergisi Muafiyeti
- Vergi İndirimi
- Sigorta Primi İşveren Hissesi Desteği
- Yatırım Yeri Tahsisi
- Faiz Desteği
- Gelir Vergisi Stopajı Desteği (6.BÖLGEDE)
- Sigorta Primi Desteği (6.BÖLGEDE)

BÜYÜK ÖLÇEKLİ YATIRIMLARIN TEŞVİKİ

- KDV İstisnası
- Gümrük Vergisi Muafiyeti
- Vergi İndirimi
- Sigorta Primi İşveren Hissesi Desteği
- Yatırım Yeri Tahsisi
- Gelir Vergisi Stopajı Desteği (6.BÖLGEDE)
- Sigorta Primi Desteği (6.BÖLGEDE)

STRATEJİK YATIRIMLARIN TEŞVİKİ

- KDV İstisnası
- Gümrük Vergisi Muafiyeti
- Vergi İndirimi
- Sigorta Primi İşveren Hissesi Desteği
- Yatırım Yeri Tahsisi
- Faiz Desteği
- KDV İadesi
- Gelir Vergisi Stopajı Desteği (6.BÖLGEDE)
- Sigorta Primi Desteği (6.BÖLGEDE)

GENEL TEŞVİK UYGULAMALARI

- KDV İstisnası
- Gümrük Vergisi Muafiyeti
- Gelir Vergisi Stopajı Desteği (6.BÖLGEDE)

YENİ TEŞVİK SİSTEMİ

BÖLGESEL TEŞVİK
UYGULAMALARI

BÜYÜK ÖLÇEKLİ
YATIRIMLARIN
TEŞVİKİ

STRATEJİK
YATIRIMLARIN
TEŞVİKİ

GENEL TEŞVİK
UYGULAMALARI

SEKTÖREL VE
BÖLGESEL
YAKLAŞIM

SEKTÖREL
YAKLAŞIM

YENİ TEŞVİK SİSTEMİ

**BÖLGESEL
TEŞVİK
UYGULAMALARI**

**BÜYÜK ÖLÇEKLİ
YATIRIMLARIN
TEŞVİKİ**

**STRATEJİK
YATIRIMLARIN
TEŞVİKİ**

**GENEL TEŞVİK
UYGULAMALARI**

BÖLGESEL TEŞVİK UYGULAMALARI

- İller arasındaki gelişmişlik farkını azaltmayı ve illerin üretim ve ihracat potansiyellerini artırmayı hedefler.
- İllerin gelişmişlik seviyelerine göre yardım yoğunlukları farklılaştırılmıştır.
- Desteklenecek sektörler, illerin potansiyelleri ve ekonomik ölçek büyüklükleri dikkate alınarak tespit edilmiştir.
- İller, SEGE 2011 çalışması esas alınarak 6 Bölgeye ayrılmıştır

BÖLGESEL TEŞVİK UYGULAMALARINDA SAĞLANAN DESTEK UNSURLARI

Destek Unsurları			BÖLGELER					
			I	II	III	IV	V	VI
KDV İstisnası			VAR	VAR	VAR	VAR	VAR	VAR
Gümrük Vergisi Muafiyeti			VAR	VAR	VAR	VAR	VAR	VAR
Vergi İndirimi	Yatırıma Katkı Oranı (%)	OSB Dışı	15	20	25	30	40	50
		OSB İçi	20	25	30	40	50	55
Sigorta Primi İşveren Hissesi Desteği		OSB Dışı	2 yıl	3 yıl	5 yıl	6 yıl	7 yıl	10 yıl
		OSB İçi	3 yıl	5 yıl	6 yıl	7 yıl	10 yıl	12 yıl
Yatırım Yeri Tahsisi			VAR	VAR	VAR	VAR	VAR	VAR
Faiz Desteği	İç Kredi				3 Puan	4 Puan	5 Puan	7 Puan
	Döviz / Dövizle Endeksli Kredi		YOK	YOK	1 Puan	1 Puan	2 Puan	2 Puan
Sigorta Primi İşçi Hissesi Desteği			YOK	YOK	YOK	YOK	YOK	10 yıl
Gelir Vergisi Stopajı Desteği			YOK	YOK	YOK	YOK	YOK	10 yıl

YENİ TEŞVİK SİSTEMİ

BÖLGESEL
TEŞVİK
UYGULAMALARI

BÜYÜK ÖLÇEKLİ
YATIRIMLARIN
TEŞVİKİ

STRATEJİK
YATIRIMLARIN
TEŞVİKİ

GENEL TEŞVİK
UYGULAMALARI

BÜYÜK ÖLÇEKLİ YATIRIMLARIN TEŞVİKİ

Teknoloji ve Ar- Ge kapasitesini artıracak, uluslararası alanda rekabet üstünlüğü sağlayacak yatırımların desteklenmesini hedefler.

DESTEK UNSURLARI

- KDV İstisnası
- Gümrük Vergisi Muafiyeti
- Vergi İndirimi
- Sigorta Primi İşveren Hissesi Desteği
- Yatırım Yeri Tahsisi
- Sigorta Primi Desteği (**6. Bölgede**)
- Gelir Vergisi Stopajı Desteği (**6. Bölgede**)

BÜYÜK ÖLÇEKLİ YATIRIMLAR



Rafine Edilmiş Petrol Ürünleri İmalatı

Kimyasal Madde ve Ürünlerin İmalatı



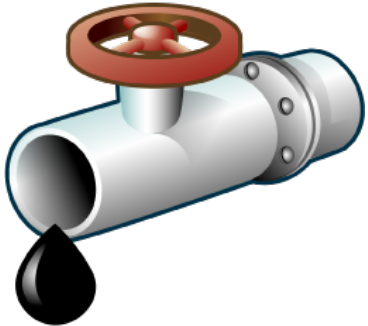
Liman ve Liman Hizmetleri Yatırımları

BÜYÜK ÖLÇEKLİ YATIRIMLAR



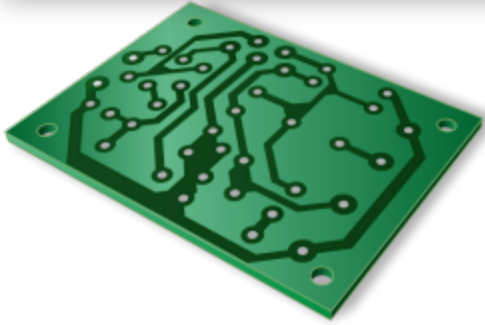
Motorlu Kara Taşıtları Ana ve Yan Sanayi

Demiryolu ve Tramvay Lokomotifleri ve/veya Vagon İmalatı Yatırımları



Transit Boru Hattıyla Taşımacılık Hizmetleri Yatırımları

BÜYÜK ÖLÇEKLİ YATIRIMLAR



Elektronik Sanayi Yatırımları

Tıbbi Alet, Hassas ve Optik Aletler İmalatı Yatırımları



İlaç Üretimi Yatırımları

BÜYÜK ÖLÇEKLİ YATIRIMLAR



Hava ve Uzay Taşıtları ve/veya Parçaları İmalatı Yatırımları

Makine (Elektrikli Makine ve Cihazlar Dahil) İmalatı Yatırımları



Metal Üretimine Yönelik Yatırımlar

BÜYÜK ÖLÇEKLİ YATIRIMLAR

Sıra No	Yatırım Konuları	Asgari Sabit Yatırım Tutarları (Milyon TL)
1	Rafine Edilmiş Petrol Ürünleri İmalatı	1000
2	Kimyasal Madde ve Ürünlerin İmalatı	200
3	Liman ve Liman Hizmetleri Yatırımları	200
4	Motorlu Kara Taşıtlarının İmalatı Yatırımları	200
4-a	Motorlu Kara Taşıtları Ana Sanayi Yatırımları	
4-b	Motorlu Kara Taşıtları Yan Sanayi Yatırımları	
5	Demiryolu ve Tramvay Lokomotifleri ve/veya Vagon İmalatı Yatırımları	50
6	Transit Boru Hattıyla Taşımacılık Hizmetleri Yatırımları	
7	Elektronik Sanayi Yatırımları	
8	Tıbbi Alet, Hassas ve Optik Aletler İmalatı Yatırımları	
9	İlaç Üretimi Yatırımları	
10	Hava ve Uzay Taşıtları ve/veya Parçaları İmalatı Yatırımları	
11	Makine (Elektrikli Makine ve Cihazlar Dahil) İmalatı Yatırımları	
12	Metal Üretimine Yönelik Yatırımlar: Maden Kanununda belirtilen IV/c grubu metalik madenlerin cevher ve/veya konsantresinden nihai metal üretimine yönelik yatırımlar (bu tesislere entegre madencilik yatırımları dahil)	

BÜYÜK ÖLÇEKLİ YATIRIMLAR İÇİN SAĞLANAN DESTEK UNSURLARI

Destek Unsurları			BÖLGELER					
			I	II	III	IV	V	VI
KDV İstisnası			VAR	VAR	VAR	VAR	VAR	VAR
Gümrük Vergisi Muafiyeti			VAR	VAR	VAR	VAR	VAR	VAR
Vergi İndirimi	Yatırıma Katkı Oranı (%)	OSB Dışı	25	30	35	40	50	60
		OSB İçi	30	35	40	50	60	65
Sigorta Primi İşveren Hissesi Desteği		OSB Dışı	2 yıl	3 yıl	5 yıl	6 yıl	7 yıl	10 yıl
		OSB İçi	3 yıl	5 yıl	6 yıl	7 yıl	10 yıl	12 yıl
Yatırım Yeri Tahsisi			VAR	VAR	VAR	VAR	VAR	VAR
Sigorta Primi İşçi Hissesi Desteği			YOK	YOK	YOK	YOK	YOK	10 yıl
Gelir Vergisi Stopajı Desteği			YOK	YOK	YOK	YOK	YOK	10 yıl

YENİ TEŞVİK SİSTEMİ

BÖLGESEL
TEŞVİK
UYGULAMALARI

BÜYÜK ÖLÇEKLİ
YATIRIMLARIN
TEŞVİKİ

STRATEJİK
YATIRIMLARIN
TEŞVİKİ

GENEL TEŞVİK
UYGULAMALARI

STRATEJİK YATIRIMLARIN TEŞVİKİ

Cari açığın azaltılmasına katkı sağlayacak katma değeri yüksek yatırımların desteklenmesini hedefler.

STRATEJİK YATIRIM DEĞERLENDİRME KRİTERLERİ

- Asgari sabit yatırımın 50 milyon Türk Lirasının üzerinde olması,
- Yurtiçi toplam üretim kapasitesinin ithalattan az olması,
- Katma değer in asgari %40 olması,
- Son bir yıl içerisinde gerçekleşen toplam ithalat tutarının 50 milyon ABD dolarının üzerinde olması.

STRATEJİK YATIRIMLAR İÇİN SAĞLANAN DESTEK UNSURLARI

Destek Unsurları		BÖLGELER					
		I	II	III	IV	V	VI
KDV İstisnası		VAR					
Gümrük Vergisi Muafiyeti		VAR					
Vergi İndirimi	Yatırıma Katkı Oranı (%)	50					
Sigorta Primi İşveren Hissesi Desteği		7 yıl (6. Bölgede 10 Yıl)					
Yatırım Yeri Tahsisi		VAR					
Faiz Desteği	İç Kredi	5 Puan					
	Döviz / Dövizle Endeksli Kredi	2 Puan					
Sigorta Primi İşçi Hissesi Desteği		10 yıl (Sadece 6. Bölgede Gerçekleştirilecek Yatırımlar İçin)					
Gelir Vergisi Stopajı Desteği		10 yıl (Sadece 6. Bölgede Gerçekleştirilecek Yatırımlar İçin)					
KDV İadesi		VAR (Sadece 500 Milyon TL ve üzeri yatırımlar için)					

YENİ TEŞVİK SİSTEMİ

BÖLGESEL
TEŞVİK
UYGULAMALARI

BÜYÜK ÖLÇEKLİ
YATIRIMLARIN
TEŞVİKİ

STRATEJİK
YATIRIMLARIN
TEŞVİKİ

GENEL TEŞVİK
UYGULAMALARI

GENEL TEŞVİK UYGULAMALARI

Bölge ayrımı yapılmaksızın;

- Teşvik edilmeyecek yatırım konuları ile diğer teşvik uygulamaları kapsamında yer almayan ve
- Belirlenen asgari sabit yatırım tutarı şartını sağlayan yatırımlardır.

DESTEKLER:

- KDV İstisnası
- Gümrük Vergisi Muafiyeti
- Gelir Vergisi Stopajı Desteği (6. Bölge)



ÖZEL ÖNEM VERİLEN ÖNCELİKLİ YATIRIM KONULARI

ÖNCELİKLİ YATIRIMLAR

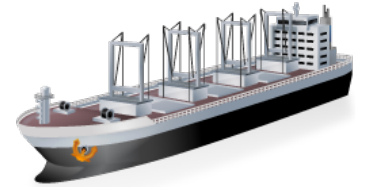
5. Bölge desteklerinden yararlanan yatırım konuları.



Madencilik Yatırımları



Demiryolu ve denizyolu ile yük veya yolcu taşımacılığına yönelik yatırımlar,



Test merkezleri, rüzgar tüneli ve benzeri nitelikteki yatırımlar,

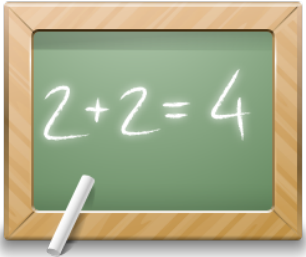


ÖNCELİKLİ YATIRIMLAR



Asgari 50.000 m2 kapalı alana sahip uluslararası fuar yatırımları

Kültür ve Turizm Koruma ve Gelişim Bölgelerinde yapılacak turizm konaklama yatırımları



Özel sektör tarafından gerçekleştirilecek ilk, orta ve lise eğitim yatırımları

ÖNCELİKLİ YATIRIMLAR

Bilim, Sanayi ve Teknoloji Bakanlığı tarafından desteklenen AR-GE projeleri neticesinde elde edilen ürünlerin üretilmesine yönelik yatırımlar,



Yatırım tutarı 20 Milyon TL üzerinde olan biyoteknolojik ilaç, onkoloji ilaçları ve kan ürünleri üretimine yönelik yatırımlar

Yatırım tutarı 20 Milyon TL üzerinde olan savunma, havacılık ve uzay alanındaki yatırımlar.



ÖNCELİKLİ YATIRIMLAR

Destek Unsurları		BÖLGELER				
		I	II	III	IV	V
KDV İstisnası		VAR				
Gümrük Vergisi Muafiyeti		VAR				
Vergi İndirimi	Yatırıma Katkı Oranı (%)	40				
	Vergi İndirim (%)	80				
Sigorta Primi İşveren Hissesi Desteği		7 yıl				
Yatırım Yeri Tahsisi		VAR				
Faiz Desteği	İç Kredi	5 Puan				
	Döviz / Döviz Endeksli Kredi	2 Puan				



Düzenlenen Yatırım Teşvik Belgelerinin Yıllara Göre Dağılımı

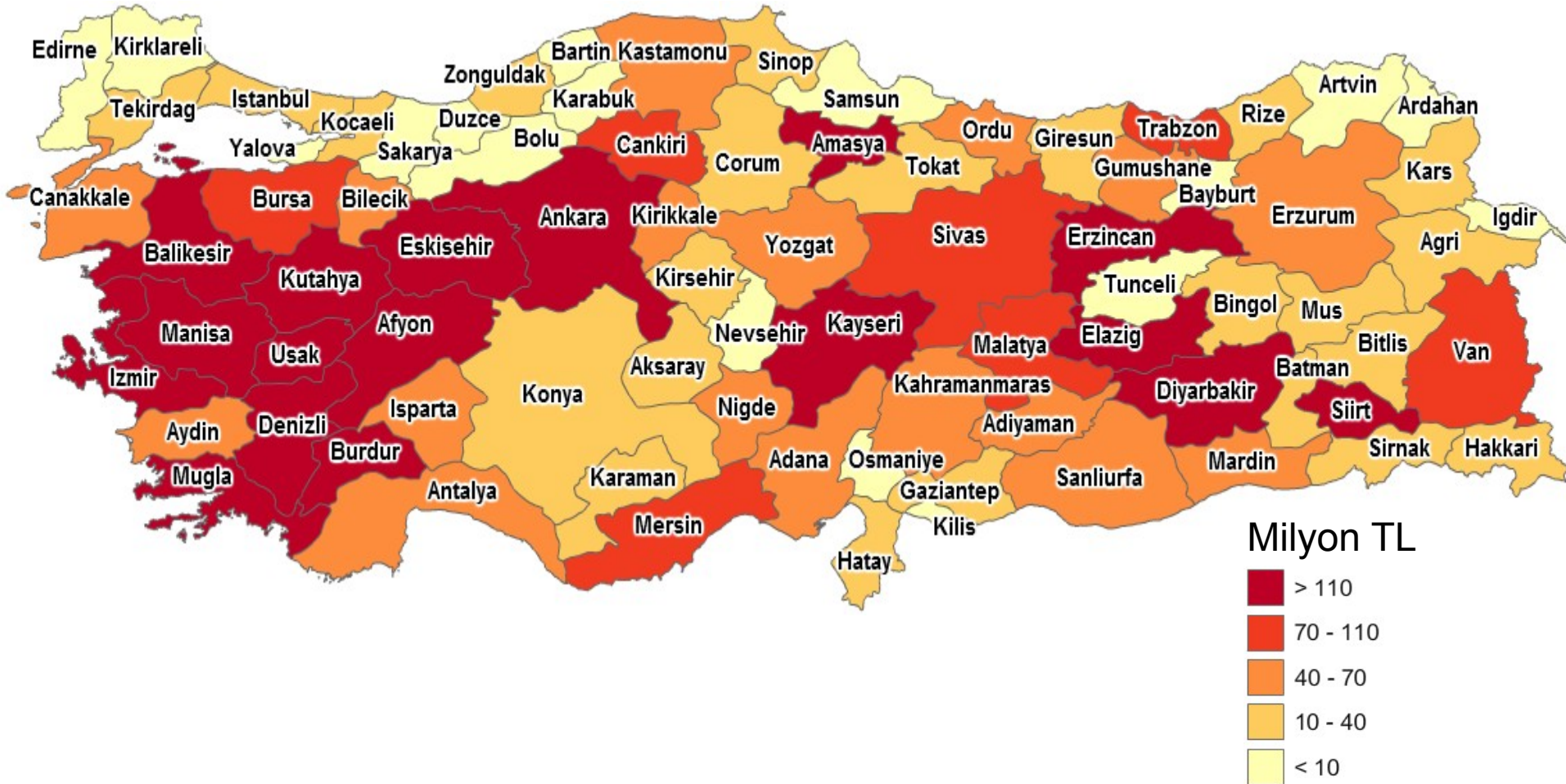
Yılı	Adet	Sabit Yatırım (Milyon TL)	İstihdam
2001	2.350	14.943	122.282
2002	3.216	15.435	165.563
2003	4.097	22.167	191.027
2004	4.312	20.168	200.839
2005	4.498	23.235	208.095
2006	3.231	21.752	138.944
2007	3.203	29.513	159.662
2008	3.543	34.232	150.053
2009	2.647	36.391	101.213
2010	4.504	70.504	161.216
2011	4.618	58.081	132.213
2012*	3.107	35.132	98.488

* 30.09.2012 tarihi itibarıyla

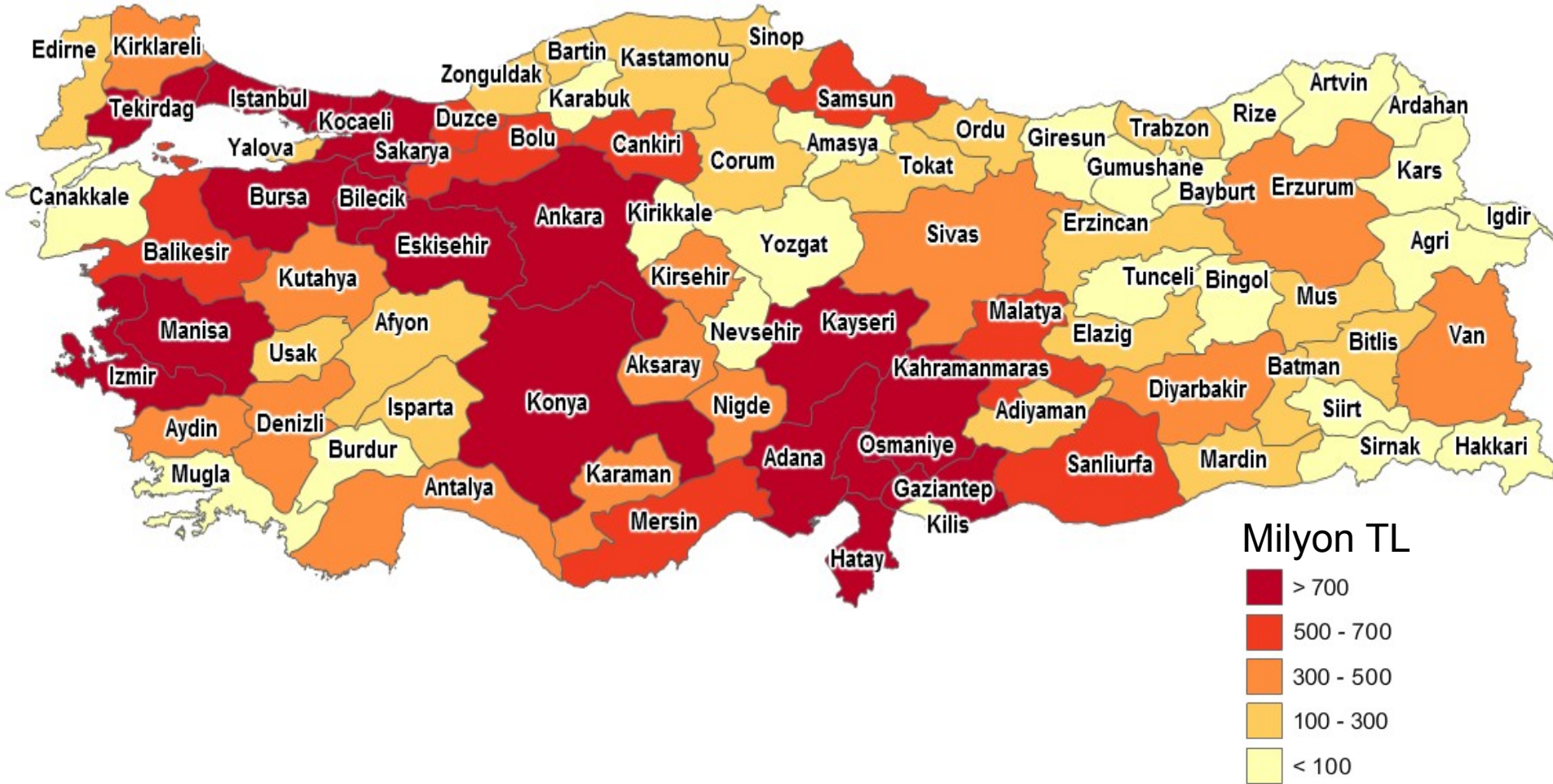
Düzenlenen Yatırım Teşvik Belgelerinin Sektörel Dağılımı

Sektörü	Adet	Sabit Yatırım (Milyon TL)	İstihdam
Tarım	931	5.767	26.764
Madencilik	857	5.987	20.031
İmalat	7.612	85.196	238.443
Enerji	588	39.383	11.310
Hizmetler	3.472	46.062	150.499
Toplam	13.460	182.395	447.047

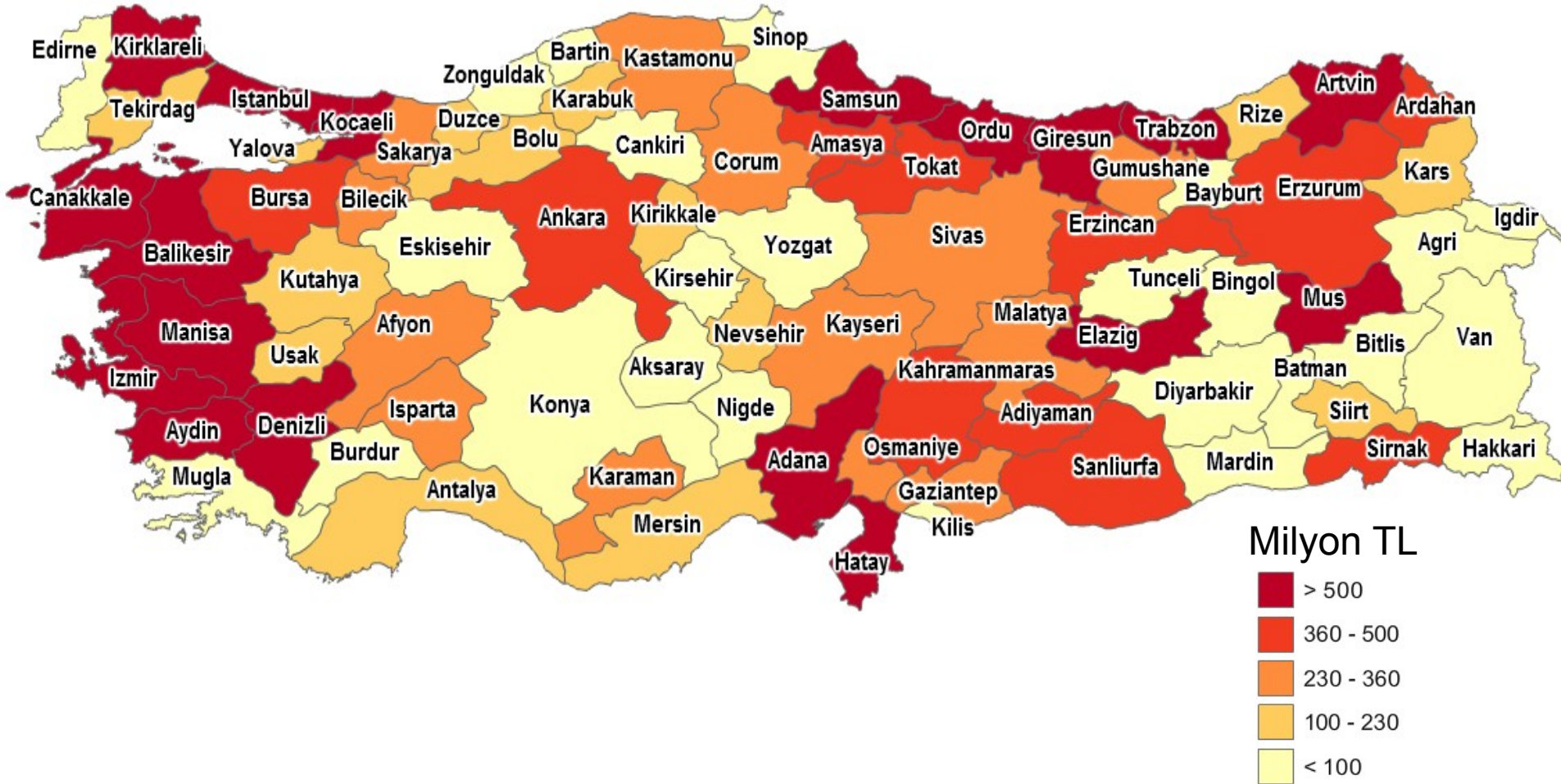
Madencilik Sektörü İçin Düzenlenen Yatırım Teşvik Belgelerinin Sabit Yatırım Tutarı Yoğunluğunun İller İtibarıyla Dağılımı



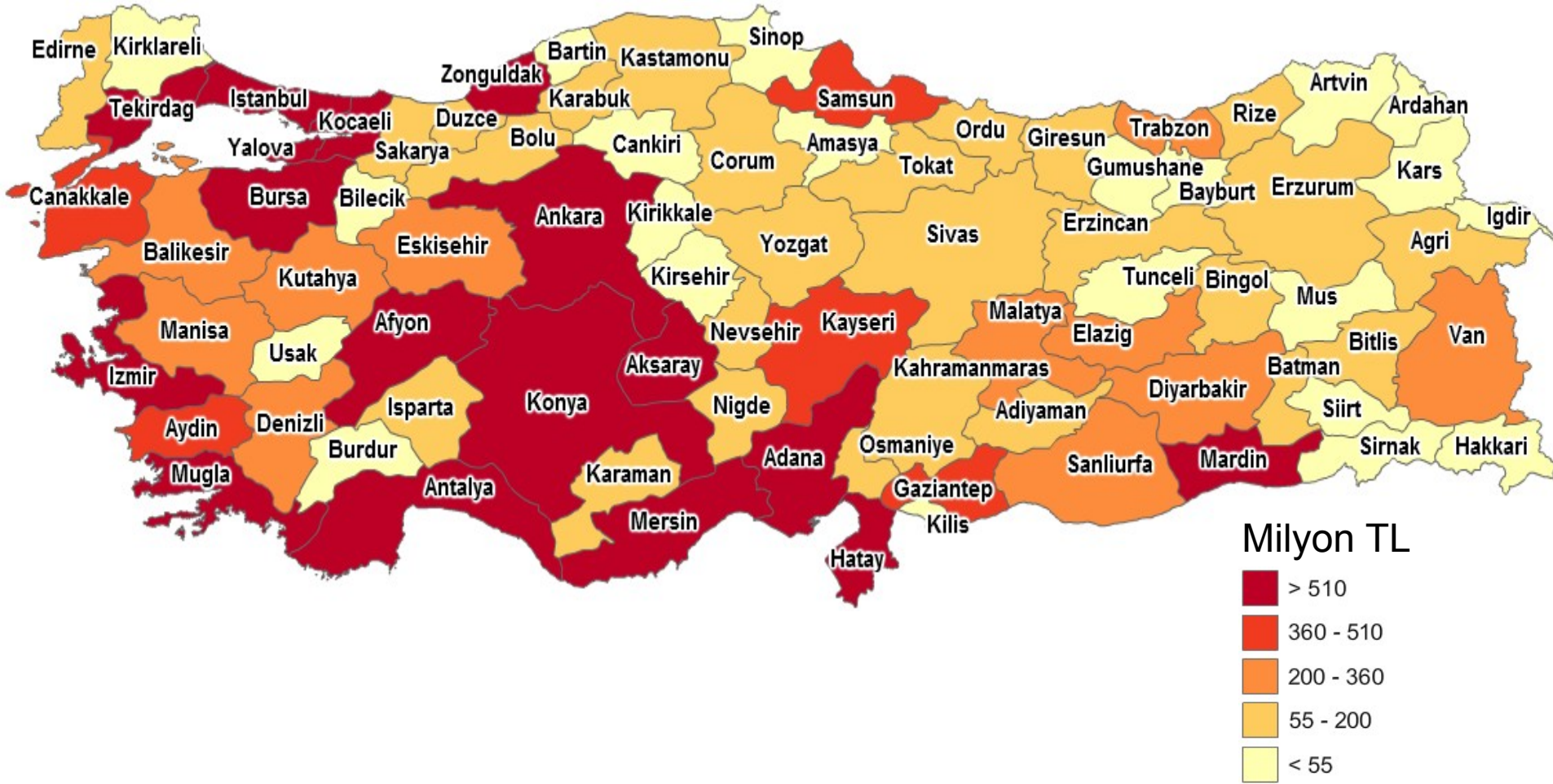
İmalat Sektörü İçin Düzenlenen Yatırım Teşvik Belgelerinin Sabit Yatırım Tutarı Yoğunluğunun İller İtibarıyla Dağılımı



Enerji Sektörü İçin Düzenlenen Yatırım Teşvik Belgelerinin Sabit Yatırım Tutarı Yoğunluğunun İller İtibarıyla Dağılımı



Hizmetler Sektörü İçin Düzenlenen Yatırım Teşvik Belgelerinin Sabit Yatırım Tutarı Yoğunluğunun İller İtibarıyla Dağılımı



6. Bölge İçin Düzenlenen Yatırım Teşvik Belgelerinin Yıllar İtibarıyla Dağılımı

Yılı	Adet	Sabit Yatırım (Milyon TL)	İstihdam
2009*	128	579	4.307
2010	527	2.032	13.034
2011	405	3.003	9.243
2012**	318	2.818	12.984
Toplam	1.378	8.431	39.568

* 16.07.2009 tarihinden itibaren

** 30.09.2012 tarihine kadar

Düzenlenen Yatırım Teşvik Belgelerinin Alt Sektörlerine Göre Dağılımı

Alt Sektörü	Belge Adedi	Pay
Dokuma ve Giyim	1.601	% 12
Gıda ve İçki	1.350	% 10
Turizm	1.060	% 8
Altyapı - Belediye Hizmetleri	1.017	% 8
Madencilik	855	% 6
Lastik-Plastik	762	% 6
Makina İmalat	675	% 5
Pişmiş Kil ve Çim.Ger.	628	% 5
Hayvancılık	598	% 4
Enerji	588	% 4
Madeni Eşya	561	% 4
Liman / Depolama	552	% 4
Diğerleri	3.213	% 24

Düzenlenen Yatırım Teşvik Belgelerinin Alt Sektörlerine Göre Dağılımı

Alt Sektörü	Sabit Yatırım (Milyon TL)	Pay
Enerji	39.383	% 22
Kimya	25.541	% 14
Turizm	13.787	% 8
Dokuma ve Giyim	11.371	% 6
Taşıt Araçları	11.293	% 6
Ulaştırma	11.002	% 6
Liman / Depolama	7.737	% 4
Gıda ve İçki	7.286	% 4
Madencilik	5.983	% 3
Hayvancılık	4.616	% 3
Makina İmalat	4.144	% 2
Lastik-Plastik	4.059	% 2
Diğerleri	36.194	% 20



BİLGİ İÇİN

TEŞVİK BİLGİ MERKEZİ

TEL : (0312) 444 43 63

E-POSTA : tesvik@ekonomi.gov.tr

WEB : www.ekonomi.gov.tr



TÜRKİYE CUMHURİYETİ
EKONOMİ BAKANLIĞI

T.C.

EKONOMİ BAKANLIĞI

YENİ TEŞVİK SİSTEMİ

YATIRIMLARDA DEVLET YARDIMLARI

15 KASIM 2012

İSTANBUL

Teşvik Uygulama ve Yabancı Sermaye Genel Müdürlüğü