

# KÜRESELLEŐME SÜRECİNDE TÜRK GIDA SANAYİİ FIRSATLAR VE TEHDİTLER: ÖN BULGULAR

Dr. Aylin Ataay, GSU

Dr. Murat Donduran, YTU

# Motivasyon

- Gıdanın Stratejik Önemi
- Dünya Oligopollerinin Yeni Alanlar Arayışı
- Türkiye'de Gıda Sektörünün Gelişimi
- Tarım sektörüyle olan ilişkisi
- Değişen Demografik ve Sosyal Dinamikler
- Tüketicinin Yeni ve Sağlıklı Ürün Arayışı

# Metodoloji

- Avrupa Birliđi Bölge Sınıflandırmasına göre 2. Düzey İller kapsamında Tarama



- Şirketlerle Anketler
- Verilere Dayalı Ampirik Analiz

# Şirketlerin Yapısı

- Veri Kısıtlamaları
  - ISO 500 Verileri
  - DIE Verileri
  - IMKB Verileri
  - Rekabet Kurumu Kararları
  - İnternet

# ISO 500 – Yabancı Sermaye

| Yabancı Sermayenin Yapısı | 1993 | 2003 |
|---------------------------|------|------|
| Çoğunluk Yabancı          | 2    | 4    |
| Azınlık Yabancı           | 6    | 13   |
| 100% Yabancı              | 3    | 11   |
| Eşit Ortaklık             | 1    | 1    |

İSO 500 Gıda Sektöründe Yabancı Sermayenin Yapısı (1993-2003)

# Yabancı Sermaye (Hazine Verileri)

| Yabancı Sermayenin Yapısı | Şirket Sayısı | Yüzdelerik Dilim |
|---------------------------|---------------|------------------|
| FDI (100% yabancı)        | 86            | 36.9             |
| Çoğunluk Yabancı          | 45            | 19.3             |
| Eşit Ortaklık             | 33            | 14.2             |
| Azımlık Yabancı           | 69            | 29.6             |

Table 2: Gıda Sektöründe Yabancı Sermayenin Yapısı-2003

# Yabancı Sermaye (Tarihsel)

| Yıllar       | 100% Yabancı | Çoğunluk Yabancı | Eşit Ortaklık | Azınlık Ortaklık |
|--------------|--------------|------------------|---------------|------------------|
| 1980 Öncesi  | 3            | 2                | -             | 1                |
| 1981-1990    | 32           | 12               | 7             | 32               |
| 1991-2000    | 42           | 23               | 18            | 30               |
| 2001 Sonrası | 9            | 8                | 8             | 6                |

Table 3: 1980-2003 Yılları Yabancı Sermaye

# IMKB

| Şirket                        | Yabancı Ortak Payı | Halka Açıklık (%) | Yönetim |
|-------------------------------|--------------------|-------------------|---------|
| Anadolu Efes Biracılık (1966) | -                  | 45.09             | Aile    |
| Altınyag (1966)               | -                  | 52.55             | Aile    |
| Banvit (1968)                 | -                  | 25.48             | Aile    |
| Ersu (1973)                   | -                  | 35.98             | Aile    |
| Friigo-Pak (1984)             | 62.89              | 31.25             | Profes. |
| Kent (1956)                   | 65.36              | 0.640             | Yabancı |
| Kerevitaş (1978)              | 25.17              | 22.97             | Yabancı |
| Konfrut (1991)                | -                  | 32.83             | Yabancı |
| Kristal Kola (1996)           | -                  | 48.61             | Aile    |
| Lio (1991)                    | -                  | 45.14             | Aile    |
| Merko Gıda (1982)             | 100.0              | 27.79             | Karma   |
| Penguen Gıda (1988)           | 14.65              | 19.70             | Aile    |
| Pınar Et (1985)               | -                  | 32.00             | Aile    |
| Pınar Su (1982)               | -                  | 31.26             | Aile    |
| Pınar Süt (1973)              | -                  | 35.26             | Aile    |
| Selçuk Gıda (1985)            | -                  | 83.97             | Aile    |
| Şeker Piliç (1990)            | -                  | 29.84             | Aile    |
| Tat Konserve (1967)           | 8.14               | 27.38             | Profes. |
| Türk Tuborg (1967)            | 95.52              | 4.480             | Yabancı |
| Tukaş (1962)                  | -                  | 28.00             | Profes. |
| Ülker (1970)                  | 33.02              | 16.35             | Aile    |
| Ünal Tarım Ürünleri (1981)    | -                  | 82.78             | Aile    |
| Van Et (1977)                 | -                  | 80.15             | Profes. |

Table 4: Borsaya Kote Gıda Şirketleri - 2003



# DIE (ISIC Rev. 3) - 1

| ISIC | Industry  |
|------|---|
| 3111 | Mezbaha Ürünleri  |
| 3112 | Süt ve Süt Ürünleri   |
| 3113 | Sebze ve meyve isletme  |
| 3114 | Su Ürünleri   |
| 3115 | Bitkisel ve Hayvansal Yağlar  |
| 3116 | Un ve unlu mamuller   |
| 3117 | İşlenmiş Unlu Ürünler   |
| 3118 | Şeker Üretimi ve Arıtımı  |
| 3119 | Şekerleme. Kakao. Çikolata vb. Maddeler                               |
| 3121 | Başka yerde Sınıflandırılmamış gıda maddeleri                         |
| 3131 | Damıtık Alkollü İçkiler Üretimi                                       |
| 3132 | Şarap   |
| 3133 | Malt ve Bira  |
| 3134 | Alkolsüz İçkiler. Gazlanmış Meyve Suları. Doğal Maden ve Memba Suları |

# DIE (ISIC Rev. 3) - 2

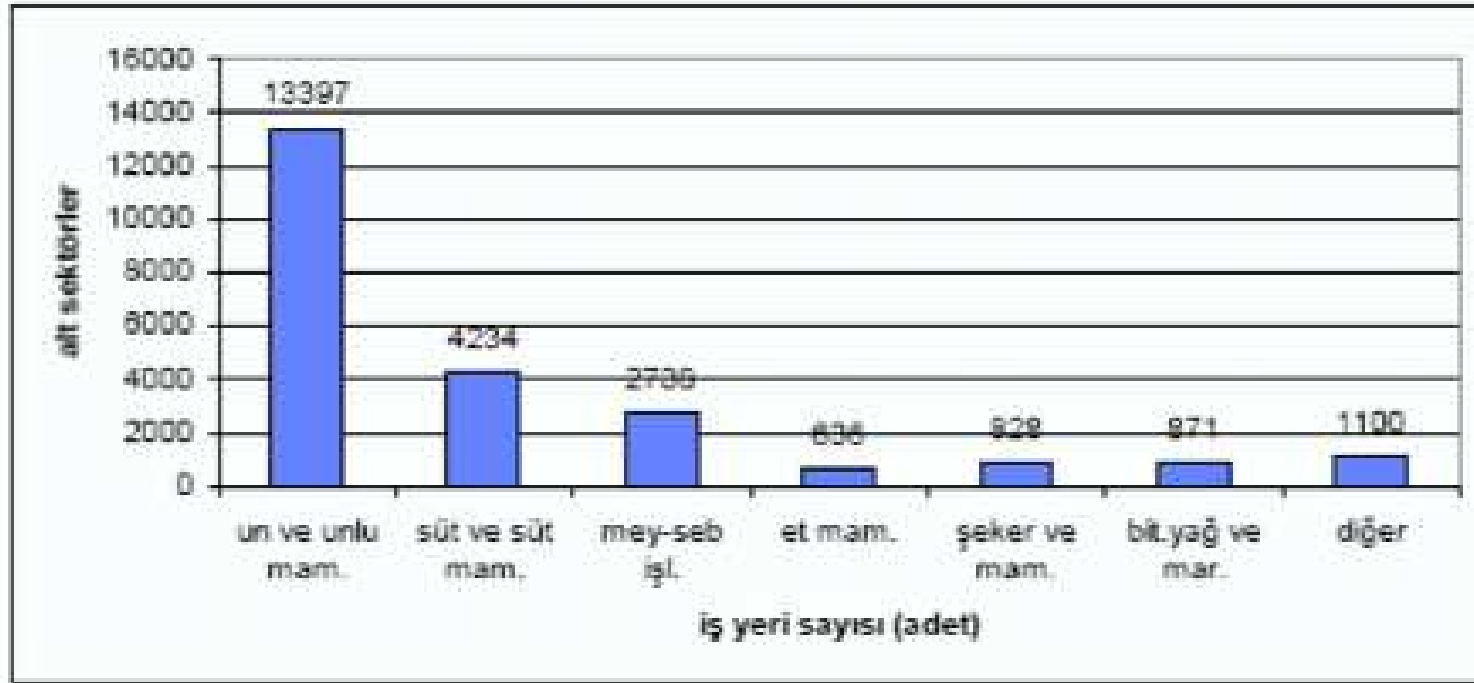
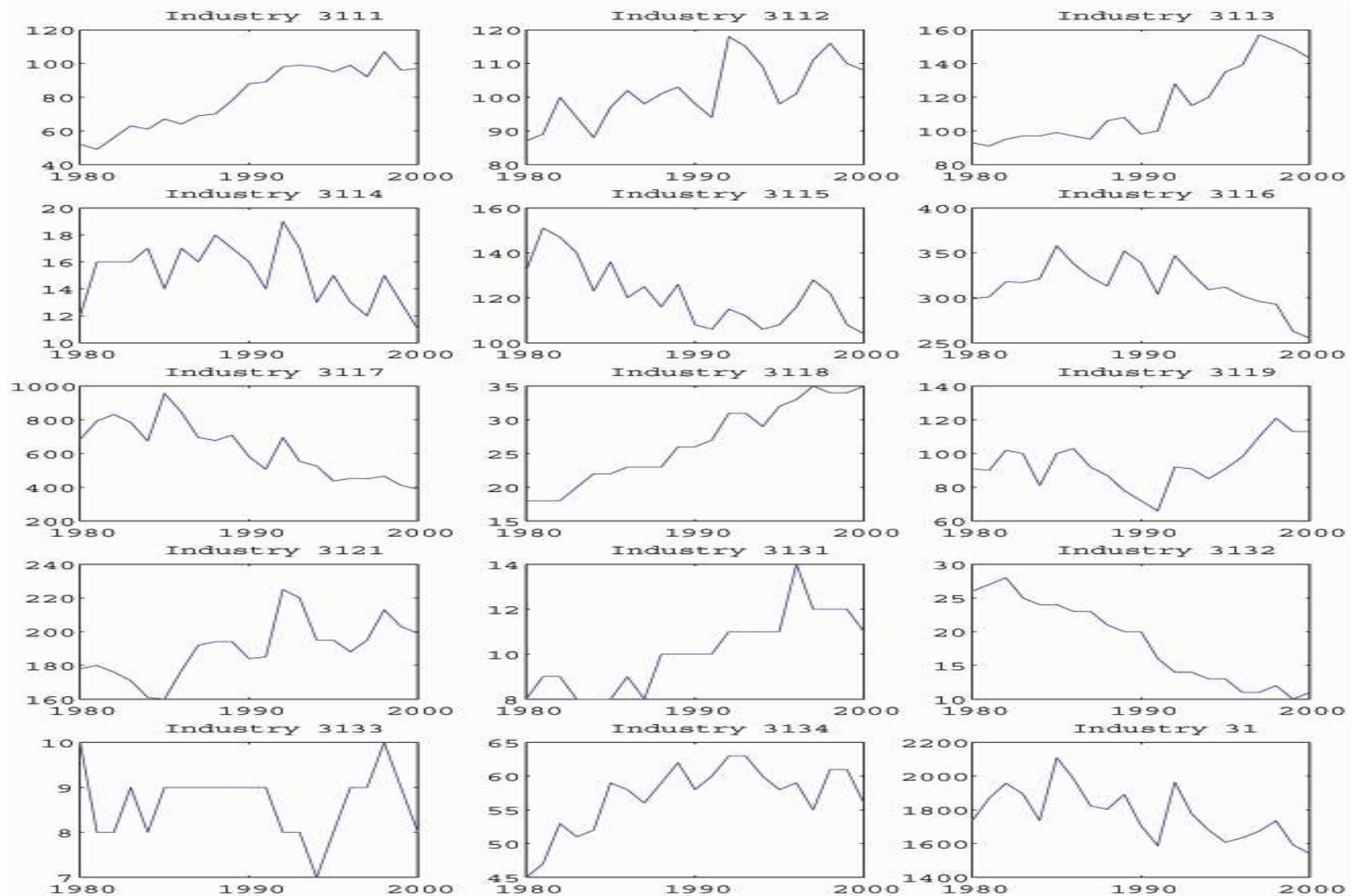
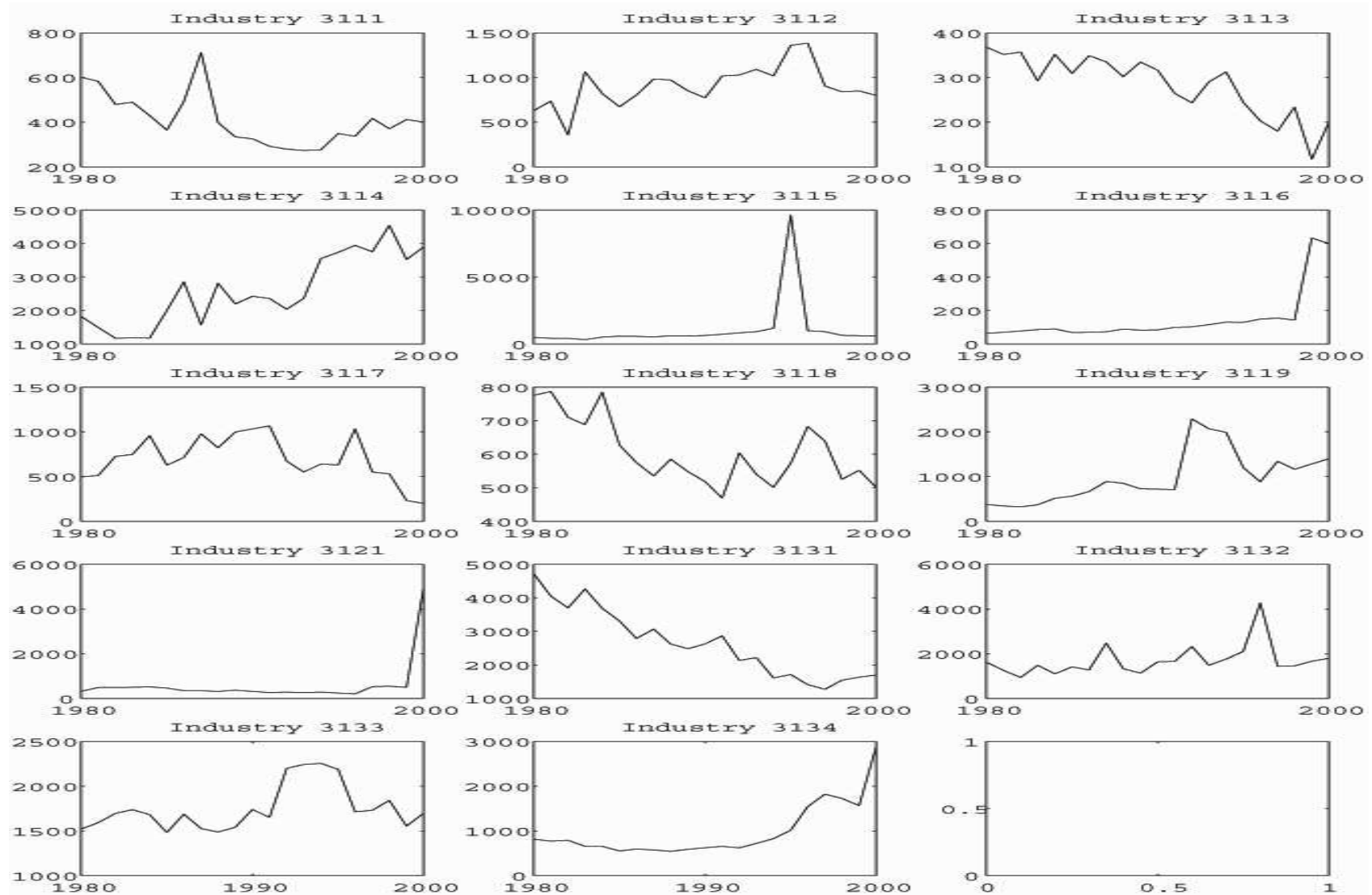


Figure 1: Gıda Sektrnde Alt-sektr Firma Daęılımı

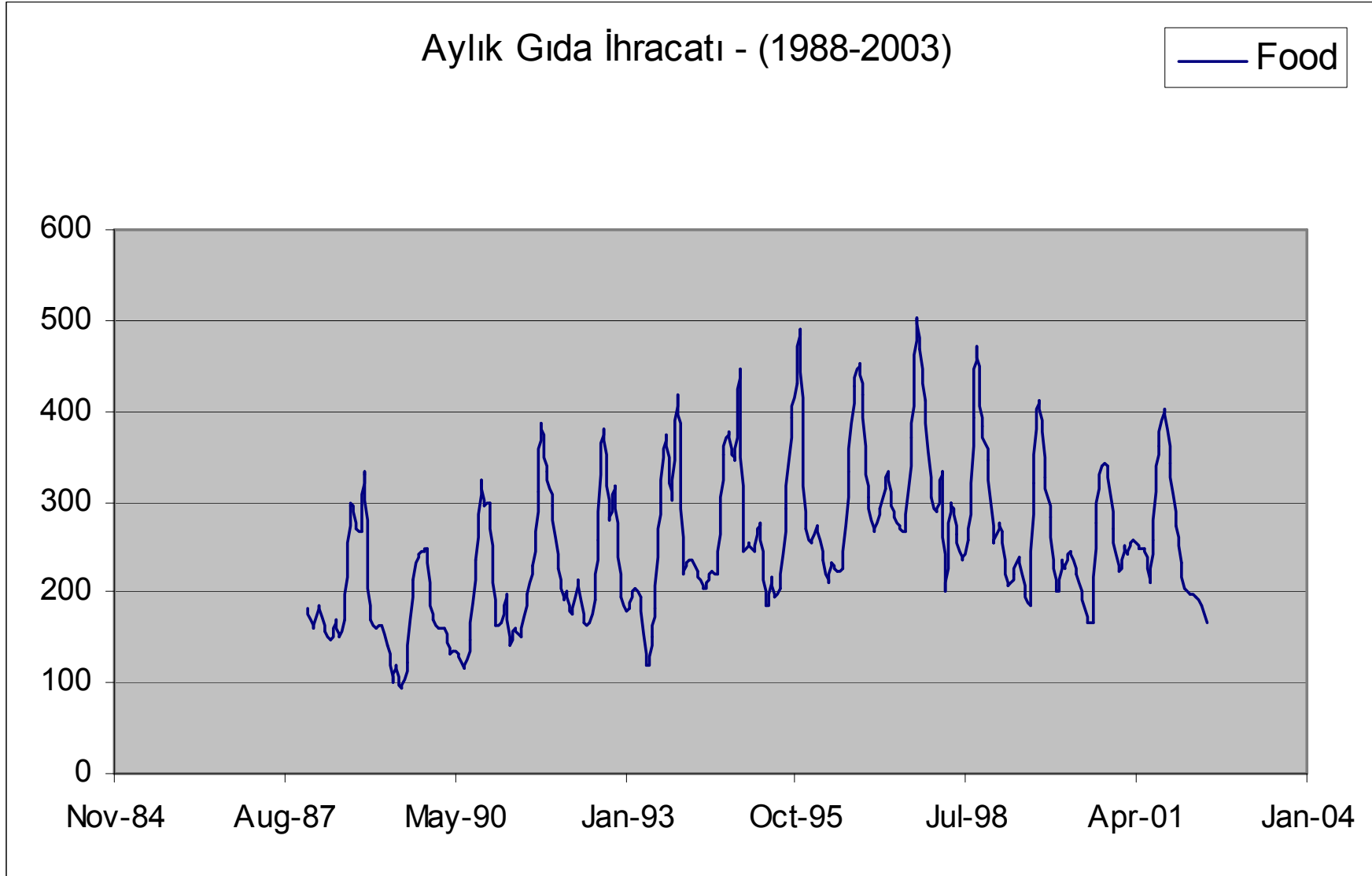
# Firma Sayısı



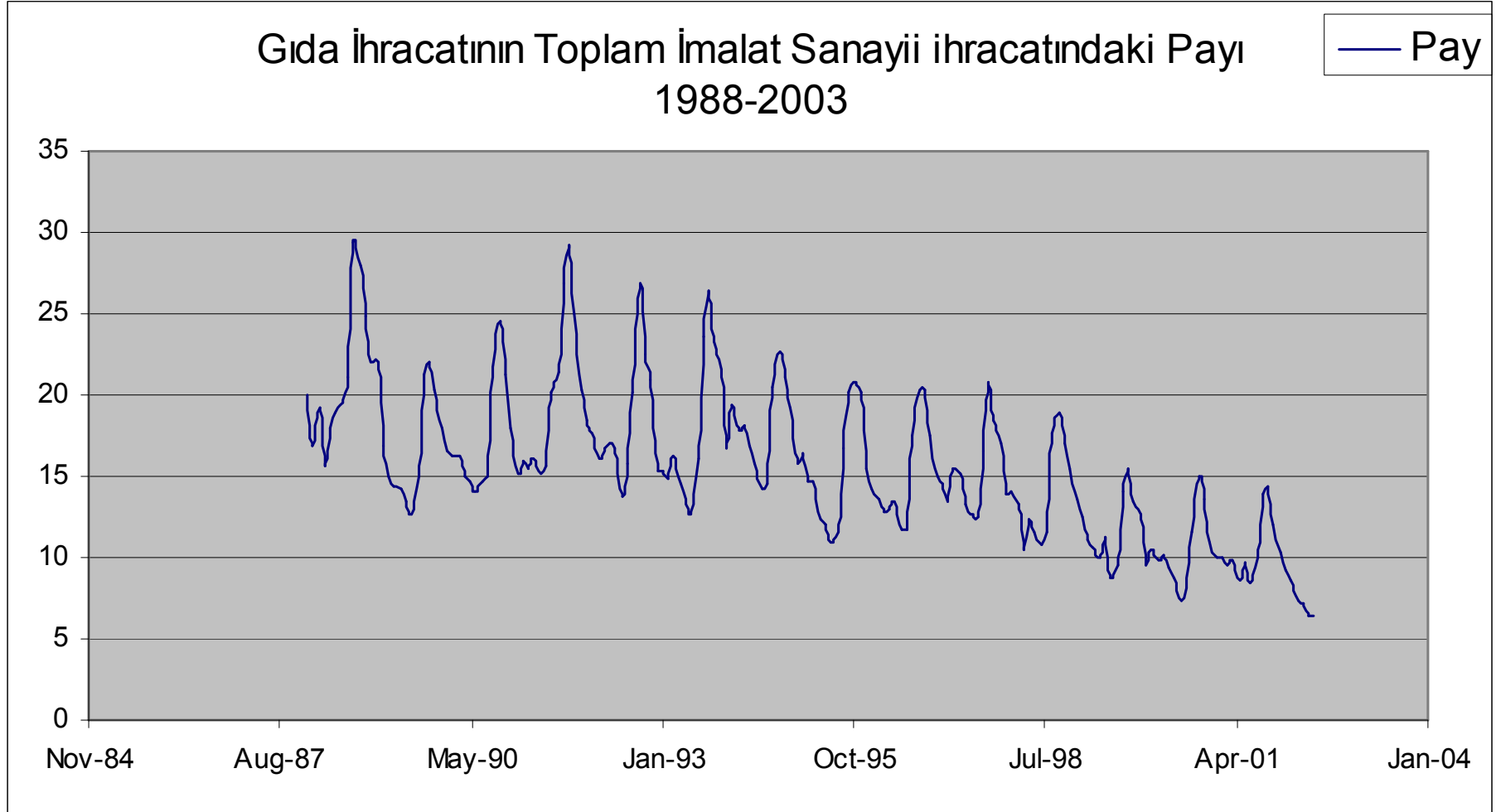
# Yoğunlaşma



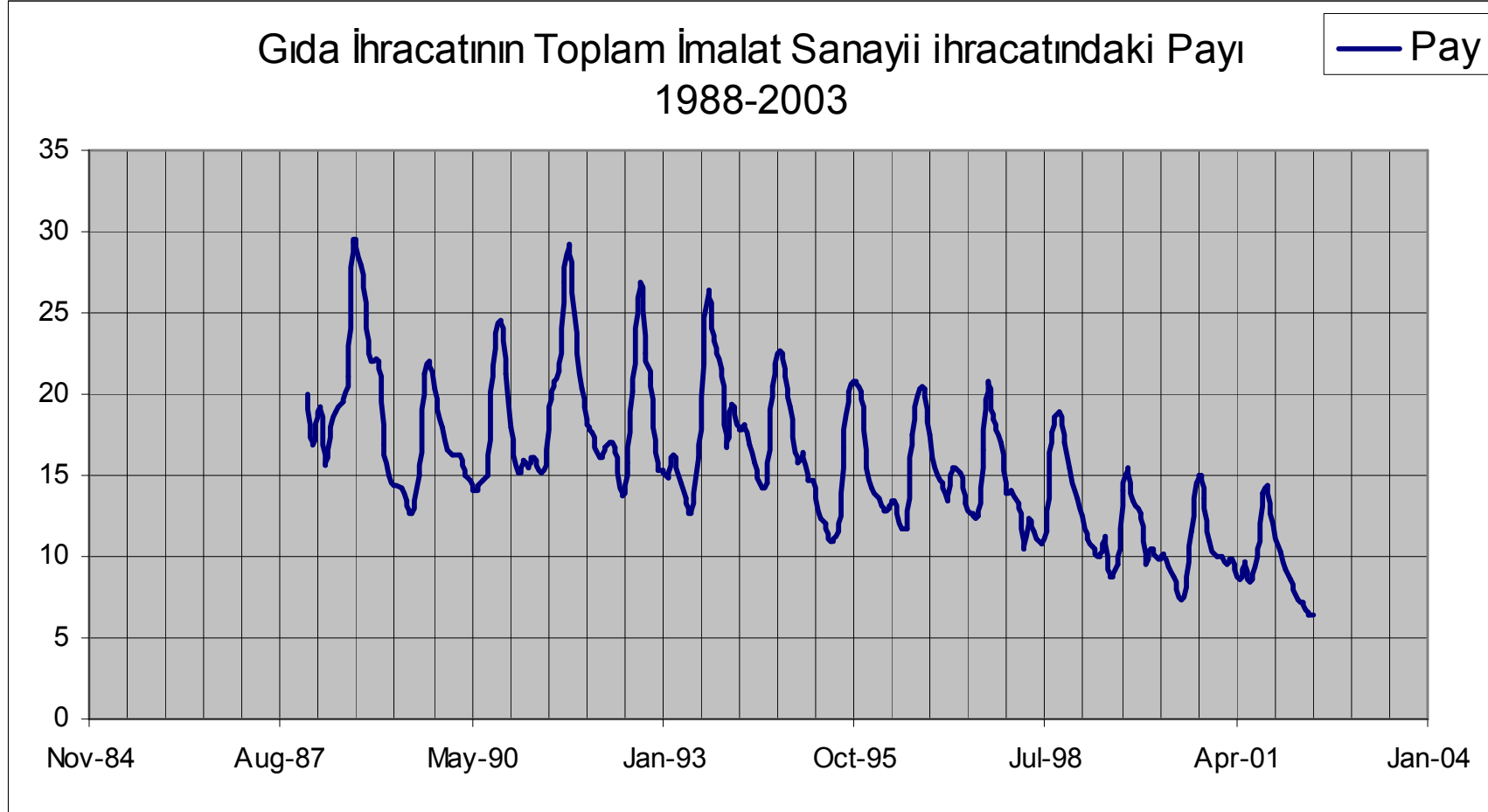
# Dış Ticaret



# Dış Ticaret (2)



# Dış Ticaret (3)



# Giriş Engelleri

- Ulusal Bazda Dağıtım Kanalı Sorunu (Tehdit)
- Yerel Monopollerin Gücü (Tehdit)
- Yasal Engeller Yeni Gıda Mevzuatı (Fırsat)



# Kayıtdışılık

- Kayıtdışı ile Rekabet Sorunu
- Sözleşmeli Tarımdan Kaçış
- Spot Piyasalarda işlemler
- Kayıt Dışının Pazar Payı
- Süt Endüstrisi Örneği

# Sonu

- Teknolojinin Tespiti
- Yoęunlaşmanın yüksek olması
- Yabancı Sermaye Oligopoller İlişkisi
- Ön Bulgular Olarak Temkinli Yaklaşım